

Freshsoft CRSM

- **Ügyfélkezelés:** teljeskörű ügyfélkezelés. Az adott ügyfélspecifikus ajánlatok megjelenítése, ajánlatok és eszközök közötti kapcsolatrendszer felépítése. A rendszer nem csupán egyéni, de az ügyféligényeknek megfelelően kialakított tömeges ügyfélkezelés funkciót is ellátja

The screenshot displays the 'Megrendelés kezelés' (Order Management) interface. It features a search form with the following fields: 'Megrendelésszám', 'Ügyfélszám', 'Rögzítés dátuma' (with sub-fields for 'Kezdő dátum' and 'Végdátum'), and 'Státusz történet' (with sub-fields for 'Minden státusz', 'Kezdő dátum', and 'Végdátum'). Below the search form is a table of search results with the following columns: 'Megrendelés szám', 'Név', 'Telefonszám', 'Utolsó módosítás', 'Státusz', 'Megjegyzés', 'Főtechnikus', and 'Ajánlatok'. The table contains one entry for 'Test Anna' with phone number '363012345678' and status 'Rögzített'. Below the table is a section for 'Értékesítési adatok' (Sales Data) showing 'Megrendelésszám: C310520162002' and 'Megrendelés dátuma: 2016.05.31. 12:28'.

- **Munkalapkezelés:** a tényleges céges folyamatokhoz igazított, különféle típusú munkalapok felvétele és kezelése státuszok segítségével

- **Számlázás:** egyéni és tömeges számlázás. Számlák, díjbekérők, szerződések generálása a mindenkor hatályos jogszabályoknak megfelelően. **Post-paid** és **pre-paid** modell kezelése egyaránt

- **Mobilalkalmazással** a folyamatos kontrolling fenntartására. Pénzügyi, értékesítési vagy egyéb ügyfélforgalmi adatait folyamatosan nyomonkövetheti applikációnk segítségével



- **Riport modul:** ügyfelünk által meghatározott riportok saját ügyfeleinek adatairól, a megrendelésekről, a logisztikáról és az értékesítőkről excel és pdf formátumban letölthető módon

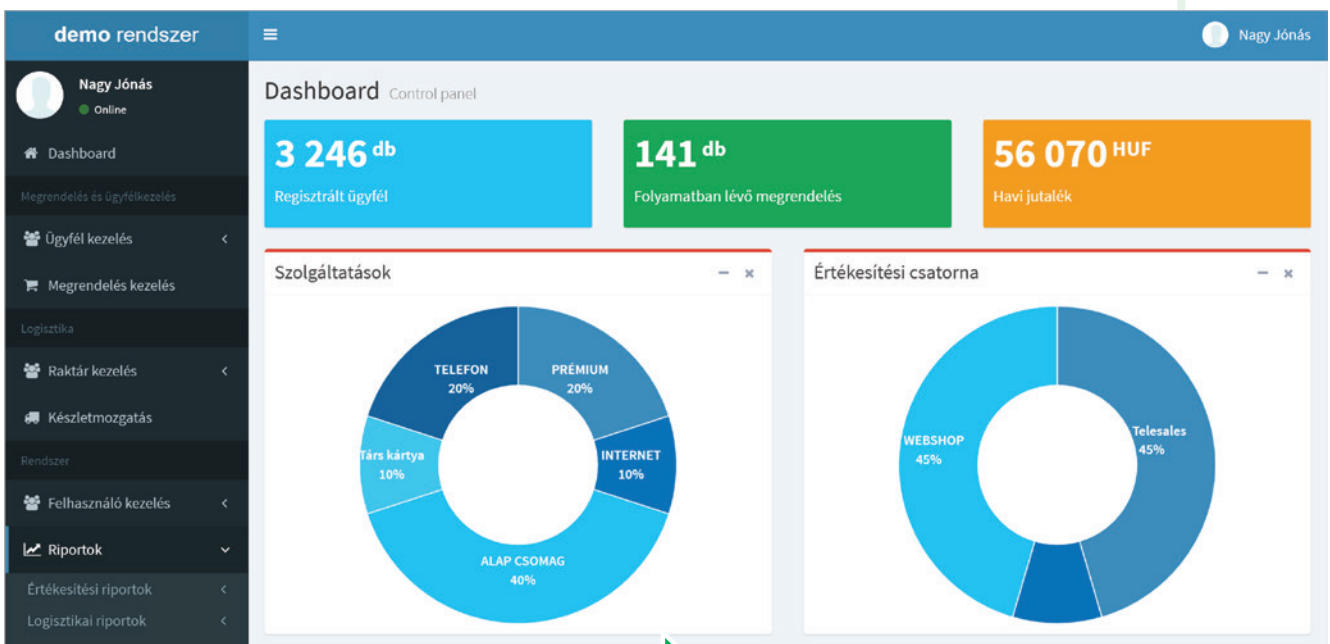
- **Személyre szabott integrációs modul**

- **Ügyfélportál:** webshop és ügyfélkapu felület, akár ügyfélszolgálati beavatkozás nélküli megrendelés kezelési folyamat

- **Dokumentumtár:** a belső folyamatokkal kapcsolatos dokumentumok felvétele, kezelése, megtekintése

- **Hírlevél és üzenetküldő modul:** egyesével vagy csoportosan küldhető üzenetek a rendszer felhasználóinak, illetve ügyfeleknek egyaránt

- **Felügyeleti modul:** dashboard segítségével bármely releváns adat azonnali megjelenítése



- **Leghatékonyabb paperless folyamat** megvalósíthatósága, a folyamat minden résztvevője a rendszert használja, akár szerelők is, meghatározott funkciókat látva a rendszerben. Webes elérhetőség, könnyű kezelhetőség akár tabletről, telefonról is

- **Logisztikai modul:** az eszközök, raktárak teljeskörű nyilvántartásához, készletfelvételhez, készletszállításhoz

- **Teljeskörű jogosultságkezelés:** bármely funkció használatának beállítása felhasználónként